

# おりがみキューピー NO.1

## 虎のきぐるみキューピー

★印を下にして、裏を出して折りはじめます。ひとつ  
▼頭 先の折り図を見ながら、ていねいに折りましょう。

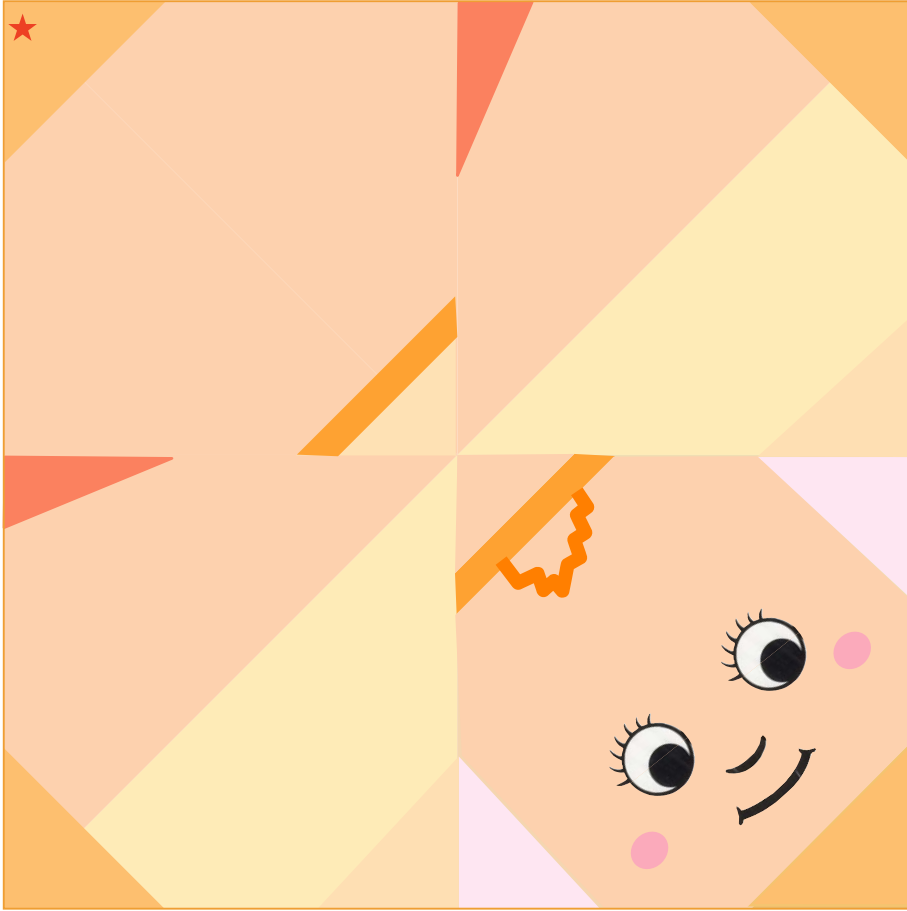
折り方の記号

山折り線  
谷折り線  
折りすじ線  
谷折りしてもどす  
うら返す  
図を大きくする

虎のきぐるみキューピー完成作品



寅



▼きぐるみ

\*左の印刷してある紙を切り取り、キューピーの頭ときぐるみを折ります。NO.2の虎のほうしを折り頭にかぶせ、きぐるみにはりできあがり。

### 頭の折り方

- ① 折り線をつけてもどす  
うら返す
- ② 折り線をつけてもどす
- ③ ▲の中心を指で押さえて図④のようにたたむ  
うら返す
- ④ 上の1枚の左右の角を間に折る

### きぐるみの折り方

- ① 折り線をつけてもどす
- ② 折り線をつけてもどす  
折り上げる
- ③ 折り線をつけてもどす
- ④ 折り線のとおり図⑥のように折る
- ⑤ 折り線をつけてもどす
- ⑥ 折り線のとおり図⑦のように折る
- ⑦ 角を間に折りこむ
- ⑧ 角を折る  
角を折る
- ⑨ できあがり



▼しっぽ

※しっぽを縦半分に折ってから、折り線のとおりにななめに折り、しっぽの先の角を折りこみ、きぐるみにさしこむ。

# おりがみキューピー NO.2

## 虎のぼうし

### しめ飾り (扇・えび)

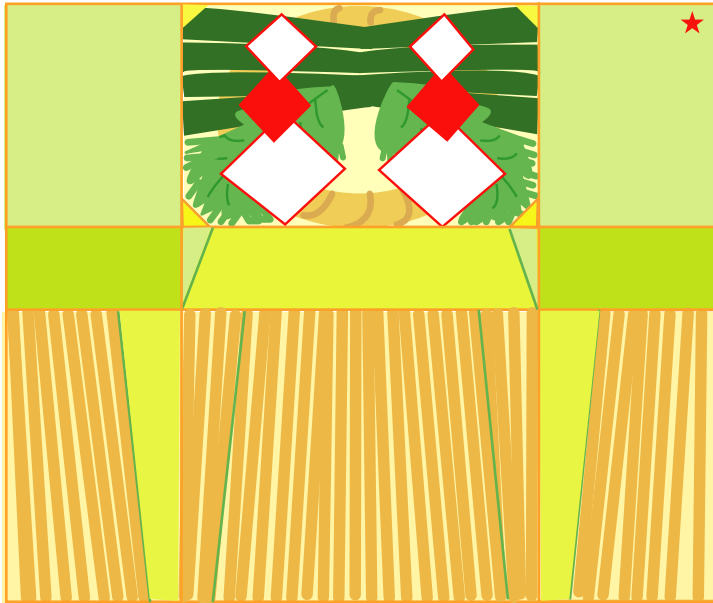
NO.1の頭の三角を後ろにたおし、虎のぼうしをかぶせます。扇とえびの細かい折りは、爪を使って折りましょう。

✂️ ▼虎のぼうし

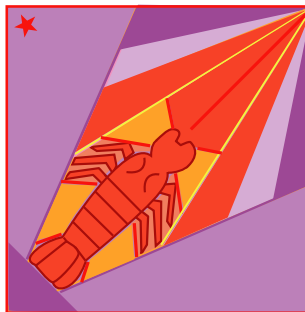


▼しめ飾り

▼扇



▼えび

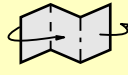


#### しめ飾りの折り方

- ① まん中まで折る
- ② A、Bの順に段に折る
- ③ 左右を折る
- ④ 左右を開いて図⑤のようにつぶす
- ⑤ 角を折る
- ⑥ うら返す

扇とえびをはりつけてできあがり

#### 折り方の記号



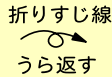
谷折りしてもどす

▼ 押す・押さえる

➡ 図を拡大する

なかわり折り

折り線をつけて戻し少し開いて間に折る



折りすじ線  
うら返す



#### しめ飾りの完成作品



ひとつ先の折り図を見ながら、ていねいに折りましょう。

★印を上にして、裏を出して折りはじめます。

#### 虎のぼうしの折り方

- ① 半分に折る
- ② 左右を折る
- ③
- ④ 左右とも上の1枚を折り上げる
- ⑤ 折り線をしっかりとつけて図⑤のように開く
- ⑥ ▼印の点を押しこみ折り線とカラーガイドに従って図⑥のように間にたたみかえる
- ⑦ なかわり折り 角を間に折る
- ⑧ うしろに折る
- ⑨ できあがり

#### 扇の折り方

- ① 4つの角をうしろに折る
- ② 山折り線(赤)谷折り線(黒)を交互につけてできあがり

#### えびの折り方

- ① A、Bの順に折る
- ② 左右をまん中まで折る
- ③
- ④ もういちど左右を折る
- ⑤ うら返す
- ⑥ うしろに折る
- ⑦ できあがり

赤線に切りこみを入れて4カ所ともうしろに折る