

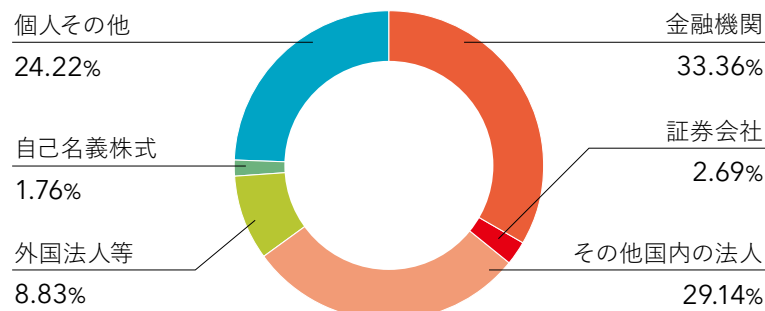
## 株式情報

(2021年11月30日現在)

## 株式の状況

|          |              |
|----------|--------------|
| 発行可能株式総数 | 500,000,000株 |
| 発行済株式総数  | 141,500,000株 |
| 単元株式数    | 100株         |
| 株主数      | 124,472名     |

## 株式分布状況(所有者別)



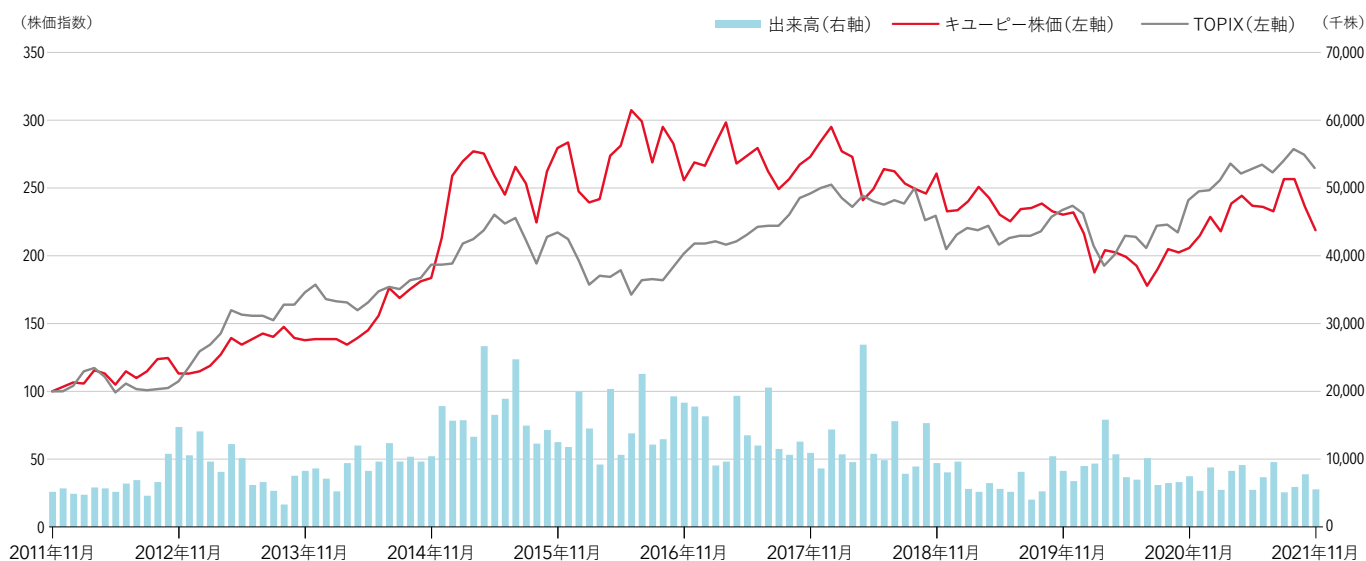
## 大株主の状況

| 株主名   | 所有株式数(千株) | 所有株比率 <sup>注2</sup> (%) |
|---|-----------|-------------------------|
| 株式会社中島董商店   | 15,071    | 10.84                   |
| 日本マスタートラスト信託銀行株式会社(信託口)   | 14,006    | 10.08                   |
| 株式会社董花  | 8,122     | 5.84                    |
| 株式会社日本カストディ銀行(信託口)  | 6,750     | 4.86                    |
| 一般財団法人旗影会   | 4,251     | 3.06                    |
| 株式会社三井住友銀行  | 3,208     | 2.31                    |
| みずほ信託銀行株式会社 退職給付信託 みずほ銀行口 <sup>注1</sup><br>再信託受託者 株式会社日本カストディ銀行 | 3,157     | 2.27                    |
| 日本生命保険相互会社  | 3,039     | 2.19                    |
| 第一生命保険株式会社  | 3,012     | 2.17                    |
| 公益財団法人中董奨学会   | 2,494     | 1.79                    |

注1 みずほ信託銀行株式会社 退職給付信託 みずほ銀行口 再信託受託者 株式会社日本カストディ銀行の所有株式数3,157千株は、株式会社みずほ銀行が保有する当社株式を退職給付信託に拠出したものです。

注2 当社は、自己株式を2,495,090株所有しています。上記の所有株比率は、自己株式を控除して計算しています。所有株式数は表示単位未満を切り捨てて表示しています。

## 株価の推移



※キュービーとTOPIXの値は、2011年11月末日の終値データを100としています。